

EXAM BBG Prüf- und Zertifizier GmbH
Zertifizierungsstelle

Von der Kommission der Europäischen Union als gemeldete Stelle unter der Kennnummer 0158 notifiziert und registriert

Dinnendahlstraße 9, 44809 Bochum
Telefon: 0234/3696-105
Telefax: 0234/3696-110

Bochum, 05.02.2007
ZS-Jo/Lb/Mb

Bescheinigung Nr. ZB 07/005

über die EG-Baumusterprüfung nach der Richtlinie des Rates vom 21. Dezember 1989 zur Angleichung der Rechtsvorschriften der Mitgliedsstaaten für persönliche Schutzausrüstungen (89/686/EWG)

1. Antragsteller

ABS Safety GmbH
Gewerbering 3
47623 Kevelaer

2. Erzeugnis

Bezeichnung: Anschlagereinrichtung nach DIN EN 795, Klasse A und B
(siehe Anlage)

Typ: ABS-Lock VI

Hersteller: ABS Safety GmbH, Gewerbering 3, 47623 Kevelaer

3. Prüfung

Baumuster des o.g. Erzeugnisses wurden unter der Prüf- Nr. 07/003 in dem von der Zentralstelle der Länder für Sicherheitstechnik (ZLS) akkreditierten EXAM-Prüflaboratorium für Bauteilsicherheit -Seilprüfstelle- geprüft.

4. Beurteilung

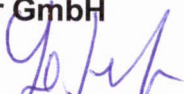
Die geprüften Baumuster erfüllen die Anforderungen der DIN EN 795, Ausgabe August 1996 der DIN EN 795/A1, Ausgabe Februar 2001 und entsprechen den einschlägigen Bestimmungen der Richtlinie 89/686/EWG.

5. CE- Kennzeichnung

Der Antragsteller ist verpflichtet, beim Anbringen des CE-Kennzeichens an den mit den geprüften Baumustern übereinstimmenden Erzeugnissen die Kennnummer der gemeldeten Stelle gemäß dem beigefügten Muster hinzuzufügen, welche bei der Produktionsüberwachung eingeschaltet wird.

EXAM BBG Prüf- und Zertifizier GmbH


(Jockers)


(Lobert)

**EXAM BBG Prüf- und Zertifizier GmbH
Zertifizierungsstelle**

Anlage zur Bescheinigung Nr. ZB 07/005

Produktbeschreibung

Die Anschlagereinrichtung Typ: ABS Lock VI dient zur Sicherung von einer Personen gegen Absturz.

Die Anschlagereinrichtung besteht aus einem 70 mm langen Bolzen mit Gewinde M8. An dem einen Ende ist eine Ringöse zur Aufnahme der Verbindungselemente der übrigen PSA gegen Absturz verschweißt

Die Befestigung der Anschlagereinrichtung kann an Bauwerken aus unterschiedlichem Material erfolgen. Hierzu wird das an dem anderen Ende des Gewindebolzens angebrachte klappbare, gebogene Halteblech durch eine an dem Bauwerk eingebrachte Bohrung geführt und nach Ausklappen des Haltebleches mittels der Ringöse verschraubt.

Die Anschlagereinrichtung ist für die Beanspruchung rechtwinklig sowie in Achsrichtung zu dem Gewindebolzen vorgesehen.

Hinweis: Die Befestigung der Anschlagereinrichtung am Bauwerk war nicht Gegenstand dieser Baumusterprüfung.

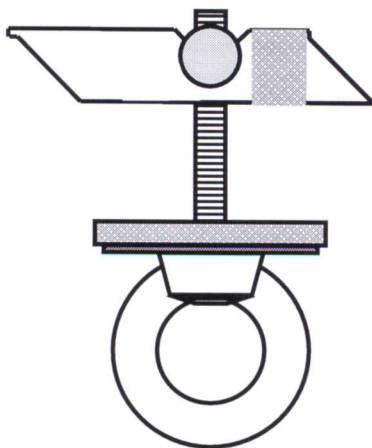


Bild: Anschlagereinrichtung Typ: ABS-Lock VI

BUNDESREPUBLIK DEUTSCHLAND

URKUNDE

über die Eintragung des

Gebrauchsmusters

Nr. 20 2006 016 678.5

IPC

E04G 21/32 (2006.01)

Bezeichnung

Absturzsicherung

Gebrauchsmusterinhaber *

ABS Safety GmbH, 47623 Kevelaer, DE

Tag der Anmeldung

27.10.2006

Tag der Eintragung

28.12.2006



Der Präsident des Deutschen Patent- und Markenamts

Dr. Schade