

(1) **CERTIFICAT**

(2) N° du certificat : **ZP/B036/23-PZ** remplace ZP/B189/21-PZ

(3) Produit: **Dispositif d'ancrage type C
Type: ABS-Lock® SYS**

(4) Fabricant: **ABS Safety GmbH**

(5) Adresse: **Gewerbering 3
47632 Kevelaer
ALLEMAGNE**

(6) Le type de ce produit ainsi que les différentes variantes acceptées sont fixées dans l'annexe à ce certificat.

(7) L'organisme de certification de DEKRA Testing and Certification GmbH certifie que ce produit répond aux exigences selon Point 8 des données fondamentales d'examen énoncées. Les résultats de l'examen sont transcrits dans le rapport PB 23-031.

(8) Les exigences sont remplies par la conformité à la norme

DIN EN 795:2012

DIN CEN/TS 16415:2017

(9) Ce certificat se rapporte uniquement à la conception et à l'examen du produit décrit en concordance avec les données fondamentales d'examen énoncées. Pour la fabrication et la mise en service du produit d'autres exigences sont également à remplir, qui ne sont pas couvertes par le présent certificat.

(10) Le fabricant est autorisé à ajouter le poinçon de contrôle aux produits correspondant aux échantillons contrôlés selon l'échantillon joint.

(11) Ce certificat est valide jusqu'au 16.11.2026.

DEKRA Testing and Certification GmbH
Bochum, le 17.03.2023

Signé : Krökel
Gérant



Nous vous confirmons la vérité de la traduction de l'original allemand.
En cas d'arbitrage seul le texte allemand est valable et fait foi.

Gérant

TRADUCTION

- (12) Annexe à
- (13) **Certificat**
ZP/B036/23-PZ
- (14) 14.1 Objet et type
Dispositif d'ancrage type C
Type: ABS-Lock® SYS

14.2 Description

Le dispositif d'ancrage, type: ABS-Lock® SYS, sert à protéger des personnes contre le risque de chute (photos 1 - 3). Un câble métallique Ø 6 mm ou Ø 8 mm en acier inoxydable est utilisé comme guide (version 7 x 7). L'utilisateur se protège, avec son équipement de protection individuelle, contre le risque de chute au niveau d'un élément de jonction déplaçable horizontalement sur le guide selon la norme EN 362 ou au niveau d'un point d'ancrage mobile, type: ABS ProSlide, ABS SkyRoll, ABS QuattroRoll, ABS RopeGlide ou ABS UniGlidePRO (photos 4 - 8). Les photos 9 - 12 montrent les connecteurs d'extrémité possibles. À titre de composants de guidage de câbles ou pour la réalisation de solutions de courbe, les composants des photos 13 - 17 sont utilisés sur la longueur continue du guide.

Les extrémités du guide peuvent être montées directement sur l'ouvrage présentant une solidité suffisante ou sur des points d'ancrage individuels appropriés d'ABS Safety GmbH.

Lors du montage direct du système de câble métallique au niveau de l'ouvrage, le limiteur de force représenté sur la photo 18 est utilisé à au moins l'une des extrémités.

En cas de montage du guide sur des points d'ancrage individuels absorbant les forces ABS Safety GmbH, l'utilisation d'un limiteur de force n'est pas indispensable. D'autres détails du système sont résumés dans le tableau 1. Le dispositif d'ancrage est en matériau inoxydable.

Tableau 1: Spécification du produit

Information système ABS-Lock® SYS	Guide [mm]	Max. utilisateurs	Tailles de champ [m]		Variantes de montage
			min.	max.	
ABS-Lock® SYS I non franchissable - systèmes droits - structures d'angle	Ø 8	4	2,5	15	- Montage sur le toit - Montage au mur - Montage au-dessus de la tête
ABS-Lock® SYS II franchissable - systèmes droits - structures d'angle	Ø 8	4			- Montage sur le toit - Montage au mur - Montage au-dessus de la tête
ABS-Lock® SYS III Montage sur des supports absorbant les forces non franchissable - systèmes droits	Ø 6	2	5,0	15	- Montage sur le toit - Montage au mur
ABS-Lock® SYS IV franchissable - systèmes droits - structures d'angle	Ø 6	4	2,5	15	- Montage sur le toit - Montage au mur

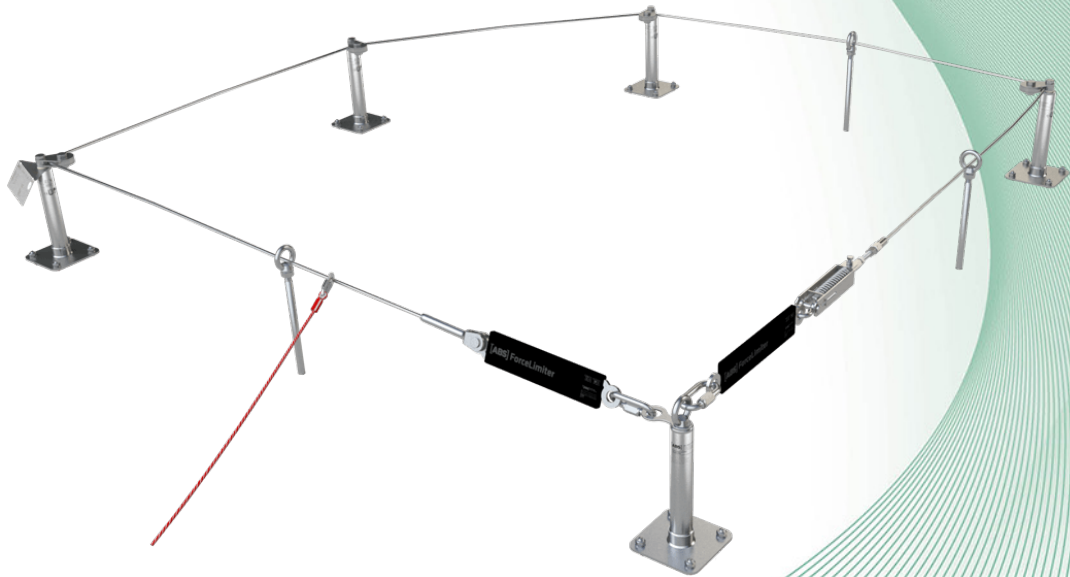


Photo 1: Dispositif d'ancrage, type : ABS-Lock® SYS I, exemple de montage pour système de câble métallique non franchissable avec guide Ø 8 mm



Photo 2: Dispositif d'ancrage, type : ABS-Lock® SYS II et IV, exemple de montage pour système de câble métallique franchissable avec guide Ø 6 mm et Ø 8 mm

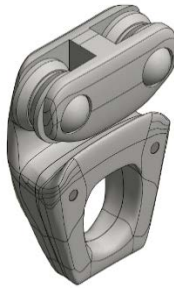


Photo 3: Dispositif d'ancrage, type : ABS-Lock® SYS III monté sur des points d'ancrage individuels absorbant les forces avec guide Ø 6 mm

TRADUCTION



ABS ProSlide



ABS SkyRoll



ABS QuattroRoll



ABS UniGlide PRO



ABS RopeGlide

Photo 4 - 8: Point d'ancrage mobile



Photo 9: Connecteur d'extrémité (tête de fourche)



Photo 10: Connecteur d'extrémité vissé pressé



Photo 11: Élément de serrage



Photo 12: Élément de serrage avec indicateur de force du câble, type : CompactForce

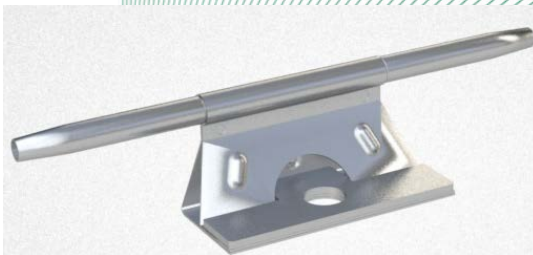


Photo 13: Appui intermédiaire

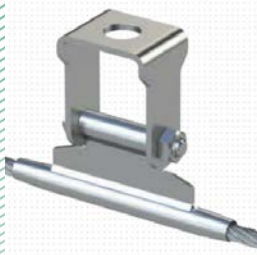


Photo 14: Appui intermédiaire - S pour application au-dessus de la tête pour guide Ø 8 mm

TRADUCTION

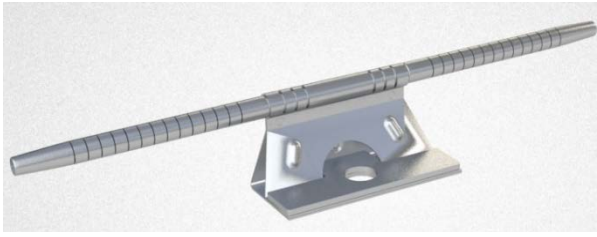


Photo 15: Courbe flexible



Photo 16: ABS SolidCurve pour guide Ø 8 mm



Photo 17: Vis à œillet comme composant de guidage de câble



Photo 18: Absorbeur

(15) Rapport

PB 23-031, 17.03.2023