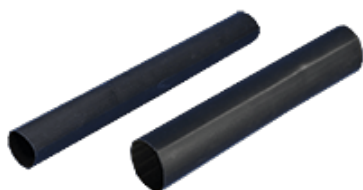


ABS-LockSeal Extension

Gainé thermorétractable (Ø 16 et Ø 42 mm) pour rallonger les manchettes d'étanchéité



La gaine thermorétractable ABS LockSeal sert à rallonger les manchettes d'étanchéité ABS LockSeal, par exemple en cas d'utilisation sur les toitures inversées.

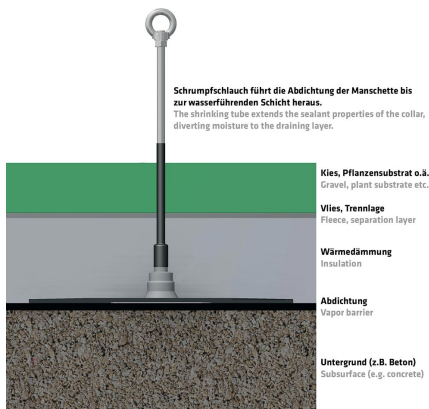
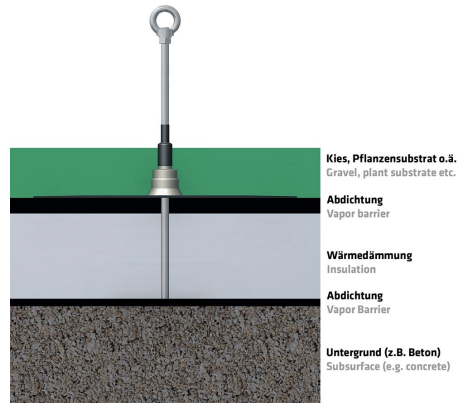
Elle est raccourcie individuellement sur le site et convient pour les supports/points d'ancrage Ø 16 mm & Ø 42 mm. Cette rallonge est disponible en 3 longueurs (300, 600 ou 1200 mm).

Pour rétrécir le flexible, une source de chaleur (telle qu'un pistolet thermique) est nécessaire. Une fois posée, la gaine chauffée se rétracte autour du point d'ancrage et de la manchette d'étanchéité, rétablissant ainsi le pare-vapeur et empêchant toute humidité de pénétrer dans l'ouvrage bâti.

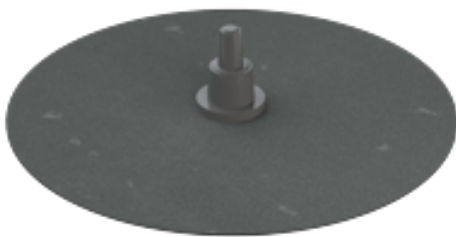
- Rallonge pour les manchettes d'étanchéité ABS LockSeal
- Pour supports Ø 16 mm et Ø 42 mm
- Disponible en 3 longueurs (300, 600 ou 1200 m)
- Peut être raccourcie individuellement



Accessoires / Composants



Accessoires / Composants



ABS-LockSeal Bitu & Bitu-S

Manchette d'étanchéité pour points d'ancrage (Ø 16, 24 et 42 mm) sur toits bitumés



ABS-LockSeal Basic

Manchette d'étanchéité pour points d'ancrage



ABS-LockSeal Plastic

Manchette d'étanchéité pour points d'ancrage (Ø 16, 24 et 42 mm) sur les toits PVC, PP et PE



Gewerbering 3 · D-47623 Kevelaer
ABS Safety GmbH



fon: +49 2832 – 97281-0
fax: +49 2832 – 97281-29



info@absturzschutz.de
www.absturzschutz.de