

ABS-Lock III-BE

Ankerpunt voor inslaan in beton



Gat boren, ankerpunt met een hamer inslaan en de valbeveiliging zit vast. Met de ABS-Lock III-BE voor platte daken van beton beperkt u de montage van uw valbeveiliging aanzienlijk. De installatie van het ankerpunt duurt nog geen 2 minuten. De verankeringsvoorziening kan ook worden gebruikt als steunelement in kabeltrajecten.

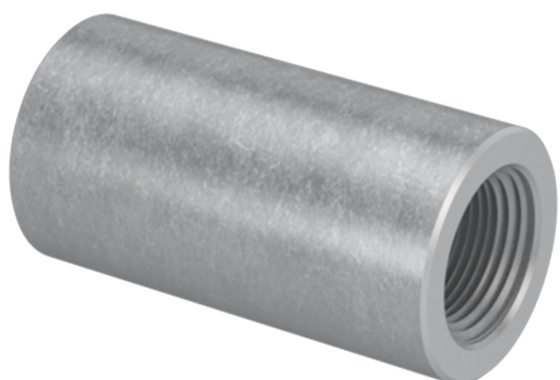
De steun van de ABS-Lock III-BE heeft een diameter van 16 mm en is vervaardigd van plastisch vervormbaar roestvrij staal. De **verankeringsvoorziening** biedt echter niet alleen een eenvoudige montage, maar dankzij de algemene goedkeuring Bouwtoezicht (abZ) van het Deutsche Institut für Bautechnik (DIBt) ook meer zekerheid bij ingenieurs van technische adviesbureaus en arbo-coördinatoren.

Iedere ABS-Lock III-BE wordt standaard geleverd met een borgoog van roestvrij staal dat u gewoon op de draad schroeft. Om de draad bij montage te beschermen tegen beschadiging bij het inslaan met de hamer zijn er speciale inslaghulpstukken leverbaar. Lees hier meer over het ABS-Lock III-BE inslaghulpstuk.

- Algemene goedkeuring Bouwtoezicht (abZ) Z-14.9-688
- EN 795:2012, A CEN/TS 16415:2017
- Beton \geq C20/25
- Gemonteerd binnen enkele minuten
- Optioneel: rvs inslaghulpstuk



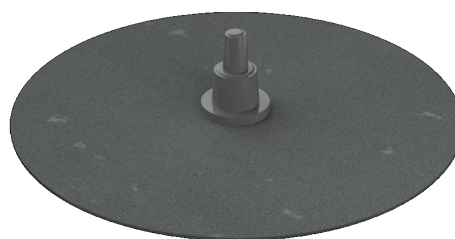
Toebehoren/componenten



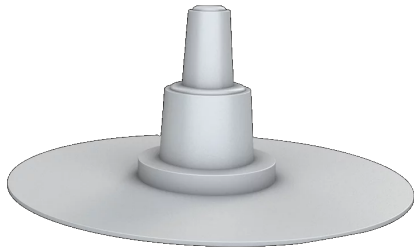
Toebehoren/componenten



ABS-Lock III Extension
Verlengstuk voor ABS-Lock III ankerpunten



ABS-LockSeal Bitu & Bitu-S
Afdichtmanchet voor ankerpunten (Ø 16, 24 en 42 mm) op bitumendaken



ABS-LockSeal Plastic

Afdichtmanchet voor ankerpunten (Ø 16, 24 en 42 mm) op PVC-, PP- en PE-daken



ABS Therm & ABS Signal

Thermobeschermkap & signaalpaal voor ankerpunten

