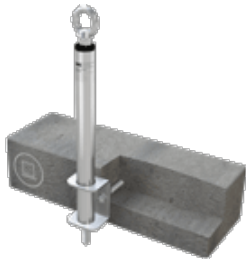


# ABS-Lock III-SEITL-SR-B

Ankerpunt Beton | verlijmen



Met de ingeschroefde steunbuis (Ø 42mm) is de verankeringsvoorziening ABS-Lock III-SEITL-SR prima geschikt voor gebruik in kabeltrajecten voor valbeveiliging. Installeer een permanente valbeveiliging voor meerdere personen: het ankerpunt is getest in alle belastingsrichtingen en kan op vloeren, aan gevels en ook overhead worden gemonteerd in kabeltrajecten of als afzonderlijk aanlijnpoint.

De ABS-Lock III-SEITL-SR wordt met een hoekplaat en 2 meegeleverde ankerstangen in beton bevestigd. Gebruik hiervoor de samengestelde mortel WIT-VM-250. Deze hoogwaardige tweecomponentenmortel is geschikt voor beton en metselwerk.

De ABS-Lock III-SEITL-SR is getest als afzonderlijk ankerpunt voor gelijktijdig gebruik door 3 personen en vervaardigd van roestvrij staal. Hij is dus weerbestendig en geschikt voor montage in hangars, industriehallen, onderhoudsfaciliteiten, maar ook voor toepassing buiten op daken en gevels.

## Certificering

EN 795

## ABS-Lock SYS

Eind- en bochtsteun tussen

## Richting van de krachten

dwars en axiaal belastbaar

## Ondergrond

Beton

## Max. aantal gebruikers

3 personen

## Overige

Roestvrij stalen

## Bevestiging

verlijmen

## Toepassing

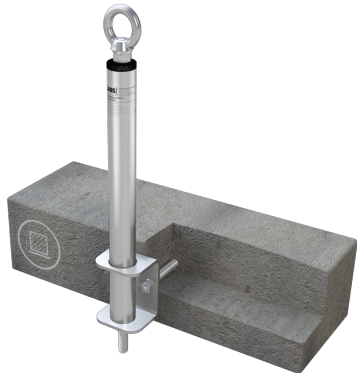
Overhead / Plafonds Gevel/Muur

Platte daken

- EN 795:2012, A + CEN/TS 16415:2017
- Zijdelingse bevestiging met hoekplaat
- Beton  $\geq$  C20/25
- Incl. roestvrijstalen bevestigingsset



## Toebehoren/componenten



## Toebehoren/componenten



**2-componentenmortel WIT**  
Montagemortel voor beton en metselwerk



**Kitpistool WIT**  
Kitpistool voor 2-componentenmortel WIT-VM-250