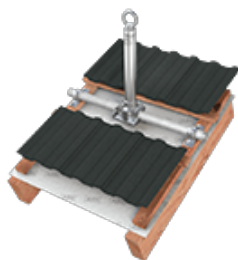


## ABS-Lock SD

Point d'ancrage avec douille de renfort à visser dans des chevrons en bois



Point d'ancrage en acier inoxydable, l'ABS-Lock SD pour chevrons en bois est vissé sur 2 chevrons au moyen d'un tube transversal permettant l'orientation du point d'ancrage en continu en fonction de l'inclinaison de votre toit pentu. De manière standard, le support du dispositif d'ancrage est équipé d'une douille de renfort (Ø 42 mm) et peut par conséquent être utilisé comme composant dans une ligne de vie.

En tant que point d'ancrage unique, il sécurise 3 personnes simultanément. Sa fixation est effectuée au moyen de 4 vis en acier inoxydable fournies à la livraison. Associés à la longe ABS Lanyard ligne de vie temporaire, 2 ou plusieurs points d'ancrage du type ABS-Lock SD peuvent être utilisés pour la mise en place d'une ligne de vie temporaire.

---

**Support**

Bois

**Domaine d'utilisation**

Toits pentus

**Fixation**

À visser

**Certification**

EN 795

**ABS-Lock SYS**

Intermédiaire

Potelet d'extrém. ou d'angle

**Directions de sollicitation**

Sollicitation transversale

**Nombre max. personnes**

3 personnes

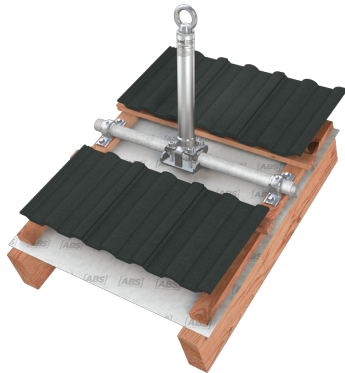
**Divers**

Acier inox

- EN 795:2012, A + CEN/TS 16415:2017
- Pour structures portantes en bois
- Dimension mini. chevrons 60 mm x 120 mm
- Angle de montage réglable selon le besoin
- Livré avec matériel de fixation



## Accessoires / Composants



## Accessoires / Composants



### **ABS Lanyard - Ligne de vie temporaire**

Élingue à âme gainée testée sur arête avec raccourcisseur, absorbeur d'énergie de chute et mousquetons

