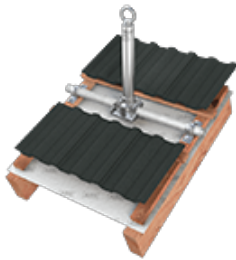


# ABS-Lock SD

Ankerpunt platte daken | inschroeven



Het roestvrijstalen ankerpunt ABS-Lock SD voor houten spanten wordt met een dwarsbuis op 2 spanten geschroefd. De dwarsbuis maakt een traploze aanpassing van het aanlijnpunt aan de dakhelling mogelijk. De steun van de verankeringsvoorziening is standaard versterkt met een steunbuis (Ø 42mm) en kan daarom ook worden ingezet als component in een staakabeltraject voor valbeveiliging.

Als enkelvoudig anker- of aanlijnpunt zekert de voorziening maximaal 3 personen tegelijk. Het wordt bevestigd met 4 rvs schroeven die bij levering zijn inbegrepen. In combinatie met het ABS Lanyard als tijdelijke positioneringslijn kunt u 2 of meerdere aanlijnpunten van het type ABS-Lock SD gebruiken voor het installeren van een tijdelijk kabeltraject voor valbeveiliging.

---

## Ondergrond

Hout

## Toepassing

Hellende daken

## Bevestiging

inschroeven

## Certificering

EN 795

## ABS-Lock SYS

tussen

Eind- en bochtsteun

## Richting van de krachten

dwars belastbaar

## Max. aantal gebruikers

3 personen

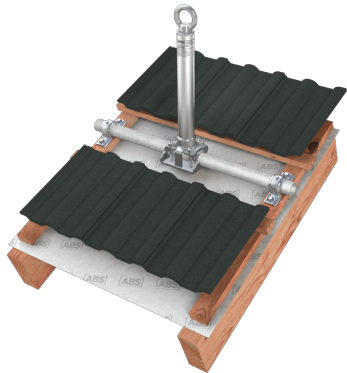
## Overige

Roestvrij stalen

- EN 795:2012, A + CEN/TS 16415:2017
- Voor dragende houtconstructies
- Spant min. 60 mm x 120mm
- Montagehoek vrij
- Incl. bevestigingsmateriaal



## Toebehoren/componenten



## Toebehoren/componenten



**ABS Lanyard - Tijdelijke positioneringslijn**  
PBM