

ABS-Lock X-Durch

Anschlagpunkt zum Kontern durch Betonuntergründe



Der Edelstahl-Anschlagpunkt ABS-Lock X-Durch ist ein echtes Kraftpaket. Mit einer 200 x 200 mm großen Grundplatte wird er durch Beton, Hohldecken, Leichtbeton oder Porenbeton gekontert. Das verschraubte Stützrohr gibt zusätzlich Stabilität. So sichert das System als Einzelanschlagpunkt bis zu 3 Personen bei der Arbeit. Er eignet sich zudem hervorragend als Stütze für Kurvenelemente und Endterminals in Seilsicherungs-systemen. Bitte geben Sie bei Ihrer Bestellung den Klemmbereich an, damit diese Absturz-sicherung auch voll Ihren Anforderungen entspricht.

Untergrund

Beton Leichtbeton
Rippen- / Hohldecke

Anwendungsbereich

Flachdach über Kopf/ Decke

Befestigung

kontern klemmen

Zertifizierung

DIBt-Zulassung | Ü-Zeichen DIN EN 795
ANSI

ABS-Lock SYS

Zwischenhalter End- und Kurvenstütze

Kräfterichtungen

Quer- und Axialbelastung

Max. Nutzerzahl

3 Personen

Sonstige

zum Abseilen (1 Person) Edelstahl

Um Ihnen die Montage von oben (etwa durch Decken) zu erleichtern, bieten wir Ihnen optional die ABS-Lock X-Durch Hülse an. Sie wird auf das obere Gewinde geschraubt und erlaubt es Ihnen, die Grundplatte durch das Bohrloch nach oben zu ziehen.

Selbstverständlich kann der ABS-Lock X-Durch auch als Anschlag-einrichtung über dem Kopf montiert werden. Das System ist in jede Belastungsrichtung getestet. Damit ist der Anschlagpunkt eine vielseitige Komponente für die Planung von Auffangsystemen oder Rückhaltesystemen, die optimal auf die Anforderungen Ihres Betriebs oder Gebäudes zugeschnitten sind.

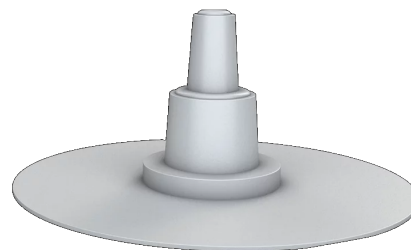
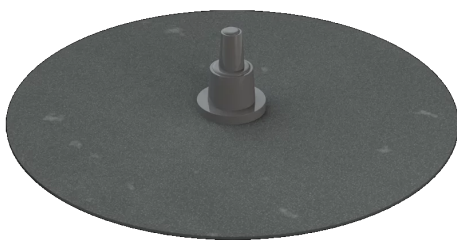
- Montagevorgaben der abZ (Z-14.9-688) beachten
- DIN EN 795:2012, A DIN CEN/TS 16415:2017
- durch Decken, Hohlprofile und Leichtbeton
- inkl. Befestigungsset aus Edelstahl
- optional: Montagehilfe ABS-Lock X-Durch Hülse



Accessories / Components



Accessories / Components



ABS-LockSeal Bitu & Bitu-S

Abdichtmanschette für Anschlagpunkte (Ø 16, 24 und 42 mm) auf Bitumendächern

ABS-LockSeal Plastic

Abdichtmanschette für Anschlagpunkte (Ø 16, 24 und 42 mm) auf PVC-, PP- und PE-Dächern



ABS Therm & ABS Signal

Thermoschutzhaube & Signalstange für Anschlagpunkte



ABS-Lock X-SR Extension

Verlängerung für Anschlagpunkte des Typs ABS-Lock X-SR

