

ABS-Lock X-Durch

Point d'ancrage à contre-bloquer pour infrastructures en béton



Le point d'ancrage ABS-Lock X-DURCH en acier inoxydable est véritablement musclé : avec son embase de 200 x 200 mm, il est contre-bloqué à travers le béton, les faux plafonds, le béton léger ou cellulaire. Sa douille de renfort vissée le rend encore plus stable. Ainsi, cette solution sécurise jusqu'à 3 personnes en tant que point d'ancrage unique pendant leurs travaux. De plus, il est parfaitement adapté en tant que support pour éléments de courbe et terminaux dans des lignes de vie. À la commande, veuillez nous indiquer la largeur de prise en étau souhaitée afin que cette protection antichute corresponde parfaitement à vos exigences.

Support

Béton Béton léger
Plancher à nervures / Plafond alvéolaire

Domaine d'utilisation

Toits plats Au-dessus de la tête

Fixation

À bloquer par prise en étau À bloquer par contre-écrou

Certification

DIBt | Marquage « Ü » EN 795
ANSI

ABS-Lock SYS

Intermédiaire Potelet d'extrém. ou d'angle

Directions de sollicitation

Sollicitation transversale et axiale

Nombre max. personnes

3 personnes

Divers

Pour descente (1 personne) Acier inox

Pour vous faciliter le montage par le haut (au travers des plafonds par exemple), nous vous proposons également la douille ABS-Lock X-DURCH. Vissée sur le filetage supérieur, elle vous permet d'extraire l'embase vers le haut par le trou pratiqué.

Bien évidemment, l'ABS-Lock X-DURCH peut également être monté en tant que dispositif d'ancrage au-dessus du niveau de la tête. Le système ayant été testé pour les contraintes dans toutes les directions, le point d'ancrage est un composant polyvalent pour la planification de systèmes antichute ou de rétention répondant parfaitement aux exigences de votre société ou de votre bâtiment.

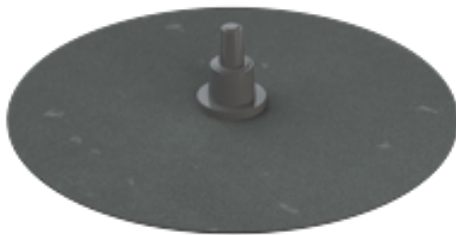
- En Allemagne, respecter les prescriptions de l'abZ (Z-14.9-688)
- EN 795:2012, A + CEN/TS 16415:2017
- Montage au travers de plafonds, de profilés creux et de béton léger
- Livré avec matériel de fixation en acier inoxydable
- Accessoire : aide au montage douille ABS-Lock X-DURCH



Accessoires / Composants



Accessoires / Composants



ABS-LockSeal Bitu & Bitu-S

Manchette d'étanchéité pour points d'ancrage (Ø 16, 24 et 42 mm) sur toits bitumés

ABS-LockSeal Plastic

Manchette d'étanchéité pour points d'ancrage (Ø 16, 24 et 42 mm) sur les toits PVC, PP et PE



ABS Therm & ABS Signal

Protection thermique & tige de signalisation pour points d'ancrage



ABS-Lock X-SR Extension

Rallonge pour points d'ancrage du type ABS-Lock X-SR