

ABS-Lock X-Durch

Ankerpunt voor installatie in beton met een contraplaat



Het roestvrij stalen aanlijnpunt ABS-Lock X-Durch is een echte krachtpatser. Met een 200 x 200mm grote grondplaat wordt hij door beton, kanaalplaten, licht beton of cellenbeton heen bevestigd. De ingeschroefde steunbuis zorgt voor extra stabiliteit. Het systeem zekert op die manier maximaal 3 personen als individueel ankerpunt bij het werken op hoogte. De ABS-Lock X-Durch is daarnaast optimaal als steun voor bochtelementen en eindterminals in kabeltrajecten. Geef bij bestelling het klembereik op, zodat de valbeveiliging ook optimaal voldoet aan uw eisen.

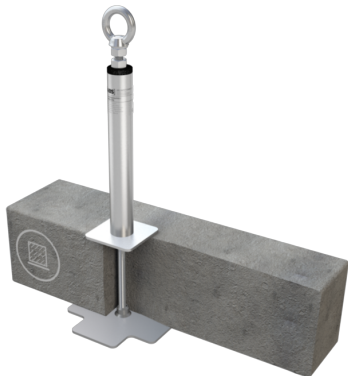
Om de montage van bovenaf door bijvoorbeeld plafonds makkelijker te maken, bieden wij optioneel de ABS-Lock X-Durch huls aan. Hij wordt op het bovenste draadeind geschroefd, waardoor de grondplaat door het boorgat naar boven kan worden getrokken.

Uiteraard kan de ABS-Lock X-Durch ook als verankeringsvoorziening overhead worden geïnstalleerd. Het systeem is in iedere belastingsrichting getest. Het ankerpunt is daarmee een veelzijdige component voor het ontwerpen van valstopssystemen of retentiesystemen die optimaal zijn afgestemd op de eisen van uw bedrijf of gebouw.

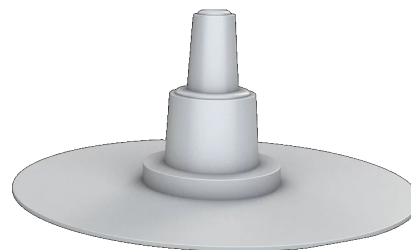
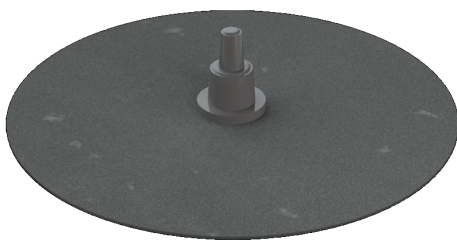
- Algemene goedkeuring Bouwtoezicht (abZ) Z-14.9-688
- EN 795:2012, A CEN/TS 16415:2017
- Door plafonds, kanaalplaten en licht beton
- Incl. roestvrijstalen bevestigingsset
- Optioneel: montage hulpstuk ABS-Lock X-Durch huls



Toebehoren/componenten



Toebehoren/componenten



ABS-LockSeal Bitu & Bitu-S

Afdichtmanchet voor ankerpunten (Ø 16, 24 en 42 mm) op bitumendaken

ABS-LockSeal Plastic

Afdichtmanchet voor ankerpunten (Ø 16, 24 en 42 mm) op PVC-, PP- en PE-daken



ABS Therm & ABS Signal

Thermobeschermkap & signaalpaal voor ankerpunten



ABS-Lock X-SR Extension

Verlenging voor ABS-Lock X-SR ankerpunten