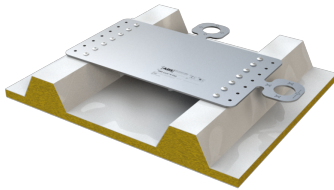


# ABS-Lock X-Flat

Ankerpunt om vast te klinken op sandwich- en trapeziumplaat



Gelijk 2 aanlijnmogelijkheden biedt de speciaal voor containers ontwikkelde ABS-Lock X-Flat. Het ankerpunt voor personen wordt met 14 waterdichte blindklinknagels compleet van bovenaf geïnstalleerd. Omdat het slechts enkele millimeters dik is, kunt u de containers ook na montage van de valbeveiliging nog gewoon stapelen.

De verankeringsvoorziening is geschikt voor maximaal 3 personen tegelijk en belastbaar in alle richtingen. De ondergrond moet ten minste 0,45 mm (staalplaat) dik zijn. Ondanks de boorgaten voor de blindklinknagels blijven container en inhoud beschermd tegen binnendringend vocht. Het volledig uit corrosiebestendig roestvrij staal vervaardigde ankerpunt is namelijk voorzien van een geïntegreerde afdichting.

Gebruik de ABS-Lock X-Flat direct als ankerpunt of zet hem in met een verbindingsmiddel in combinatie met een tweede ABS-Lock X-Flat. Op die manier installeert u een tijdelijk kabeltraject voor valbeveiliging en zorgt u voor meer bewegingsvrijheid bij het werken op containers.

---

#### Ondergrond

Sandwich Trapeziumplaten

#### Toepassing

Profiel daken Platte daken

#### Bevestiging

klinken

#### Certificering

DIN EN 795

#### Richting van de krachten

dwars belastbaar

#### Max. aantal gebruikers

3 personen

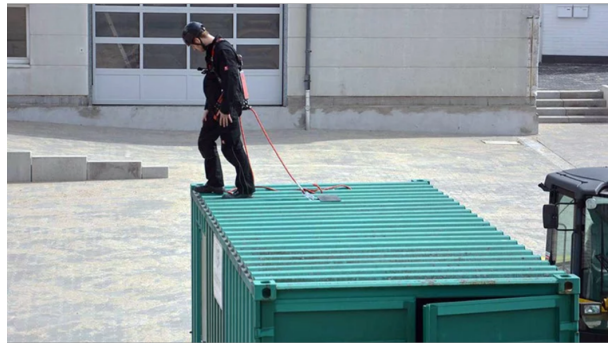
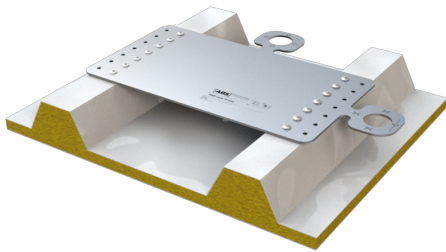
#### Overige

Roestvrij stalen

- EN 795:2012, A CEN/TS 16415:2017
- Sandwich- en trapeziumplaat (positief/negatief)
- Staal vanaf 0,5mm
- Gatafstand 180-250mm/280-333mm
- Incl. bevestigingsmateriaal



## Toebehoren/componenten



## Toebehoren/componenten



### **ABS Lanyard - Tijdelijke positioneringslijn**

Sharp edge bestendige kernmantellijn met lijnverkorter, bandvaldemper en karabijnhaken

