

ABS-Lock X-H-4

Anschlagpunkt zum Einschrauben in Holzbalken



Die Anschlagereinrichtung ABS-Lock X-H-4 wird mit den 4 beigefügten Edelstahlschrauben direkt im tragenden Balken verschraubt. Die Stütze des Anschlagpunkts hat einen Durchmesser von 16 mm, die Grundplatte ist 100 x 100 mm groß. Die Absturzicherung ist für eine Belastung in alle Richtungen konzipiert und hält 3 Personen.

Mit einem separat erhältlichen Stützrohr ausgestattet, eignet sich der Sekurant ABS-Lock X-H-4 als Komponente für Ecken und Enden in Seilsicherungssystemen. Das zusätzliche Rohr stabilisiert den Anschlagpunkt, um der erforderlichen Vorspannung standzuhalten.

Kombinieren Sie den ABS-Lock X-H-4 mit weiteren Anschlagereinrichtungen aus unserem Haus, um ein perfekt an Ihre Bedingungen angepasstes Seilsicherungssystem zu errichten. Unser Team steht Ihnen dabei gerne beratend zur Seite!

Untergrund

Holz

Anwendungsbereich

Flachdach über Kopf/ Decke
Fassade/Wand

Befestigung

einschrauben

Zertifizierung

DIN EN 795

ABS-Lock SYS

Zwischenhalter End- und Kurvenstütze

Kräfterichtungen

Quer- und Axialbelastung

Max. Nutzerzahl

Drei Personen

Sonstige

Edelstahl

- DIN EN 795:2012, A + DIN CEN/TS 16415:2013
- für tragende Holzkonstruktionen
- Balken min. 100 mm x 120 mm
- inkl. Befestigungsset
- mit Stützrohr als End- und Eckpfosten in Seilsicherungssystemen



Weitere Bilder

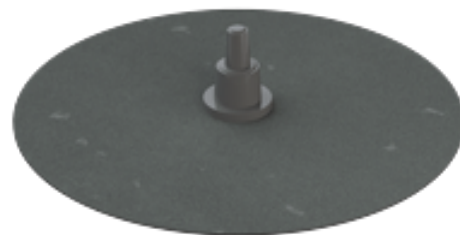


Zubehör / Komponenten



ABS-Lock X Stützrohr

Edelstahl-Verstärkung für Anschlagpunkte des Typs ABS-Lock X



ABS-LockSeal Bitu & Bitu-S

Abdichtmanschette für Anschlagpunkte (Ø 16 und 42 mm) auf Bitumendächern



ABS-LockSeal Plastic

Abdichtmanschette für Anschlagpunkte (Ø 16 und 42 mm) auf PVC-, PP- und PE-Dächern



ABS Therm & ABS Signal

Thermoschutzhaube & Signalstange für Anschlagpunkte

