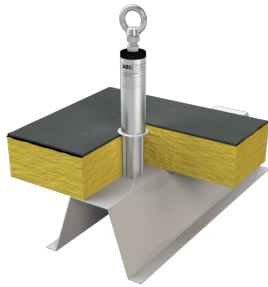


ABS-Lock X-T-One

Point d'ancrage à monter entièrement par le haut avec un goujon basculant sur tôles trapézoïdales



Avec le point d'ancrage en acier inox ABS-Lock X-T-One, nous vous proposons une protection antichute pratique à monter ultérieurement sur les toits en tôles trapézoïdales. Son avantage : il ménage la couche isolante. Équipé d'une douille de renfort, ce **point d'ancrage** est conçu de manière à combler entièrement le trou pratiqué pour son montage. Comment cela fonctionne ? Tout simplement ! Le système est fixé avec un seul goujon basculant spécial fourni à la livraison. Une fois installé, le point d'ancrage offre aux couvreurs et autres opérateurs une protection fiable pour s'y arrimer avec leur Équipement de Protection Individuelle antichute (EPI antichute).

L'installation de ce dispositif d'ancrage est un véritable jeu d'enfant : un seul trou doit être pratiqué dans la tôle trapézoïdale pour fixer l'ABS-Lock X-T One. Percez également une ouverture de 32 mm de diamètre avec une scie-cloche : le point d'ancrage compact n'a pas d'embase, est inséré tout simplement dans l'ouverture circulaire et la comble en même temps. Par conséquent, ce point d'ancrage pour personnes peut parfaitement être monté ultérieurement sur des toitures existantes.

Homologué et marqué conformément aux normes EN 795:2012, A et CEN/TS 16415:2017, l'ABS-Lock X-T One peut être utilisé par jusqu'à 3 personnes simultanément. Il offre une protection fiable sur les tôles trapézoïdales à partir de 0,75 mm d'épaisseur. Utilisez cette protection antichute haute qualité en acier inox en tant que point d'ancrage unique ou en tant que composant de lignes de vie. Grâce à sa douille de support, l'ABS-Lock X-T One est parfait pour être utilisé en tant que support intermédiaire dans nos lignes de vie de la marque ABS-Lock SYS. Nous vous conseillons volontiers pour la réalisation de votre solution antichute individuelle.

- EN 795:2012, A CEN/TS 16415:2017
- Tôles trapézoïdales à partir de 0,75 mm
- Idéal pour un montage ultérieur
- Livré avec matériel de fixation



Accessoires / Composants

