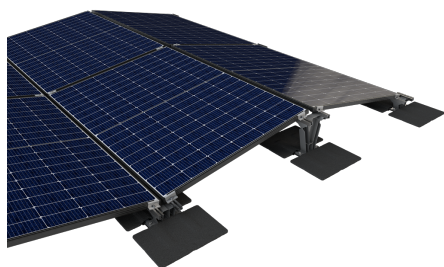


# ABS Base Fusion

Infrastructure à souder sur bitume pour modules PV



La fixation de modules photovoltaïques sur les toits plats nécessite une infrastructure fiable. L'ABS BASE Fusion est ici la solution idéale.

Par sa conception robuste et son montage facile, l'infrastructure en aluminium extrêmement résistante aux intempéries permet l'installation sûre des modules solaires. De plus, l'aluminium est un matériau qui ne cause aucune charge d'incendie supplémentaire sur le toit.

Par conséquent, l'infrastructure ABS BASE Fusion est la solution parfaite pour les toits plats et constitue une base fiable pour l'exploitation de l'énergie solaire.

---

## Domaine d'utilisation

Toits plats

- Toit plat jusqu'à une pente de 5°
- Ne cause aucune charge d'incendie supplémentaire
- Fixation au moyen des patches bitume fournis (ardoisés, 400 x 270 mm)
- Fixation possible avec RESITRIX® SK W FullBond (à réaliser par le client, ne fait pas partie de la livraison)
- Compatible avec
  - garde-corps ABS Solar Guard Mobile
  - garde-corps ABS Guard OnTop



## Accessoires / Composants

