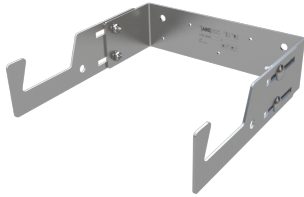


# ABS LaddWall

Verhindert Kippen oder Wegrutschen der Stufen-/ Sprossenangeleiter



Anlegeleitern ohne Sicherung gegen Wegrutschen bzw. Umkippen gehören zu den häufigsten Unfallursachen: fast 30% aller meldepflichtigen Absturzunfälle in der Höhe sind Leiterunfälle (DGUV Statistik 2019).

Mit dem ABS LaddWall installieren Sie mit wenig Aufwand eine permanente Leitersicherung, die Sie und Ihre Beschäftigten gegen Absturz sichern. Gefertigt aus rostfreiem Edelstahl kann der ABS LaddWall auch auf Dauer in Außenbereichen angebracht werden.

---

## Anwendungsbereich

Steigschutz/Leitern

## Sonstige

Edelstahl

Die Stufen-/ Sprossenangeleiter wird ganz einfach nach Vorgaben angelehnt, die auf der jeweiligen Leiter zu finden sind, zum Beispiel den vorschrittmäßigen Anlegewinkel (meist zwischen 65° - 75°). Sollte es dann bei der Benutzung zum Kippen oder Rutschen der Leiter kommen, dann stößt die Leiter umgehend gegen einen der beiden Sicherheitsbügel, so dass eine weitere Bewegung unterbunden wird.

**Weitere Informationen** zum Thema Leitersicherung finden Sie in unserem Handbuch der Absturzicherung.

- Permanente Fixierung an Wand/Fassade (einschrauben, eindübeln oder einkleben)
- Verhindert Kippen oder Wegrutschen der Stufen-/ Sprossenangeleiter
  - Stufentiefe max. 87mm
  - Sprossenbreite min. 280mm
- Montage mit geeignetem Befestigungsmaterial je nach Untergrund (nicht im Lieferumfang)



## Accessories / Components

